

Zenair Europe

Lettre de service



Cette lettre de service (SL) a été émise par Zenair SARL (Europe).

Lettre Service N°:	ZE-2009-07	Traduction offerte par Roanne Aéronautique																												
Date de sortie:	27 Novembre 2009																													
Objet:	Mise à niveau de la cellule pour les versions ULM du CH 601 XL/CH 650E.																													
Modèles concernés:	Tout les modèles CH 601 XL/CH 650E construit et utilisé en ULM (MTOM de 450 kg +5%) et définit par le standard LTF-UL (ou similaire).																													
Numéro(s) de série	Tous modèles concernés construits par CZAW ou assemblés à partir d'un kit CZAW. Tous modèles concernés assemblés à partir d'un kit américain, jusqu'au N° 6(5)-6890.																													
Fabriqué par:	Czech Aircraft Works (CZAW) et autre.																													
Explication:	Pour rigidifier et renforcer les longerons arrières ainsi que la section centrale du longeron principale et la zone cabine de l'avion, mais aussi pour réduire les effets de vibrations non-linéaire qui pourraient apparaître si certains composants de l'avion étaient mal construits, mal entretenus ou endommagés.																													
Directive(s):	<p>Cette mise à jour inclue trois (3) doubleurs (renforts) par aile contre le longeron arrière, deux (2) doubleurs rivetés sur le haut du longeron centrale, renforts d'angle en "Z" sur les côtés de cabine, et des rivets supplémentaires sur les montants du fuselage et sur le longeron centrale. Avertissement: Utilisez les 'têtes' appropriées sur votre riveteuse lors de la fixation des rivets A4 et A5.</p> <p>Pièces incluent:</p> <table border="1"> <thead> <tr> <th>DESCRIPTION</th> <th>N° de pièce</th> <th>QTY.</th> </tr> </thead> <tbody> <tr> <td>Top Rear Channel Angle</td> <td>6Z - 2G - 1</td> <td>2</td> </tr> <tr> <td>Aileron Rod Hole Doubler</td> <td>6Z - 2G - 2</td> <td>2</td> </tr> <tr> <td>Rear Channel Doubler</td> <td>6Z - 2G - 3</td> <td>2</td> </tr> <tr> <td>Center Spar Top Doubler</td> <td>6Z - 4G - 1</td> <td>1</td> </tr> <tr> <td>Seat Front Angle</td> <td>6Z - 4G - 2</td> <td>1</td> </tr> <tr> <td>Cabin Side "Z" Angles</td> <td>6Z - 5G - 1</td> <td>2</td> </tr> <tr> <td>Rivets: Uprights to Spar Web</td> <td>A5</td> <td>20</td> </tr> <tr> <td>Rivets et quincaillerie</td> <td>Misc.</td> <td>Pkg.</td> </tr> </tbody> </table> <p>Voir les références pour les matériaux, dimensions, emplacement et les détails d'installations.</p>			DESCRIPTION	N° de pièce	QTY.	Top Rear Channel Angle	6Z - 2G - 1	2	Aileron Rod Hole Doubler	6Z - 2G - 2	2	Rear Channel Doubler	6Z - 2G - 3	2	Center Spar Top Doubler	6Z - 4G - 1	1	Seat Front Angle	6Z - 4G - 2	1	Cabin Side "Z" Angles	6Z - 5G - 1	2	Rivets: Uprights to Spar Web	A5	20	Rivets et quincaillerie	Misc.	Pkg.
DESCRIPTION	N° de pièce	QTY.																												
Top Rear Channel Angle	6Z - 2G - 1	2																												
Aileron Rod Hole Doubler	6Z - 2G - 2	2																												
Rear Channel Doubler	6Z - 2G - 3	2																												
Center Spar Top Doubler	6Z - 4G - 1	1																												
Seat Front Angle	6Z - 4G - 2	1																												
Cabin Side "Z" Angles	6Z - 5G - 1	2																												
Rivets: Uprights to Spar Web	A5	20																												
Rivets et quincaillerie	Misc.	Pkg.																												
Date d'effet:	Dès que possible.																													
Mise-en conformité:	<p>Zenair recommande cette mise à jour avant l'abrogation des limitations opérationnelles exigées par la consigne de navigabilité allemande : LTA08-011-1 (ou similaire).</p> <p>Avertissement: Toujours se conformer à la réglementation applicable ; les conditions peuvent varier d'un pays l'autre.</p>																													
Références:	<ul style="list-style-type: none"> • Plan Zenair N°. 6Z-2G, 6Z-4G, and 6Z-5G. • <i>Pour des informations supplémentaires, se référer au Manuel de Construction.</i> 																													

Remarque:

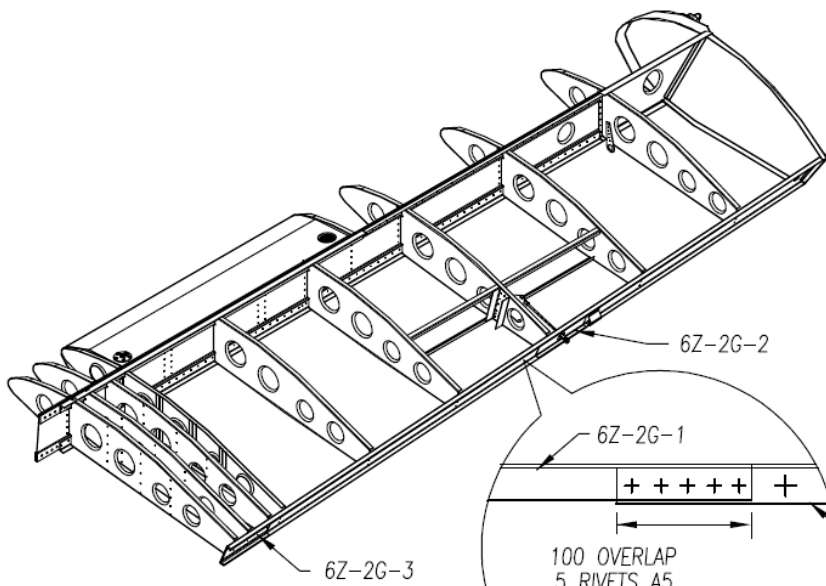
La mise en conformité avec cette lettre de service doit être inscrite dans le manuel de maintenance de l'avion.

Pour plus d'informations sur cette lettre de service, contacter votre représentant ZENAIR local ou :

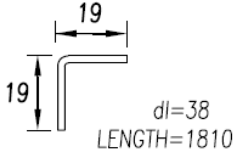
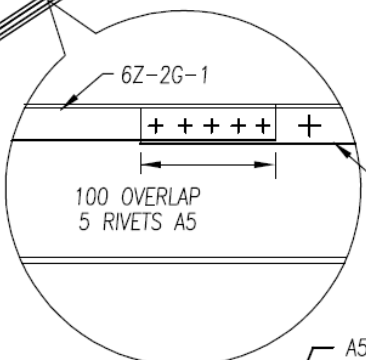
Zenair Sarl Z.I. No.2 Aérodrome de Valenciennes 59121 PROUVY, France

Tel: 0033-(0)6-46-30-43-30 e-mail: Europe@zenair.com

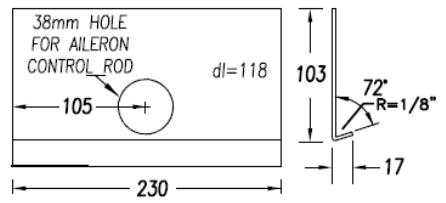
www.zenairulm.com



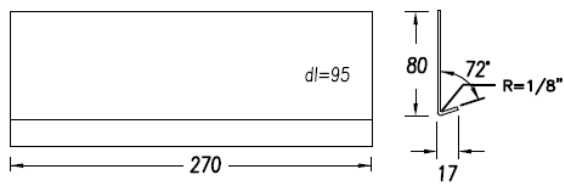
- 6Z-2G-1**
TOP FLANGE OF REAR CHANNEL IS DOUBLED ALONG FULL LENGTH WITH SPAR ANGLE 6Z-2G-1 OVERLAP EACH PIECE 100MM
- 6Z-2G-2**
ADD DOUBLER PLATE CENTERED ON HOLE FOR AILERON ROD.
- 6Z-2G-3**
REPLACE HINGE DOUBLER 6W7-3 WITH REAR DOUBLER 6Z-2G-3



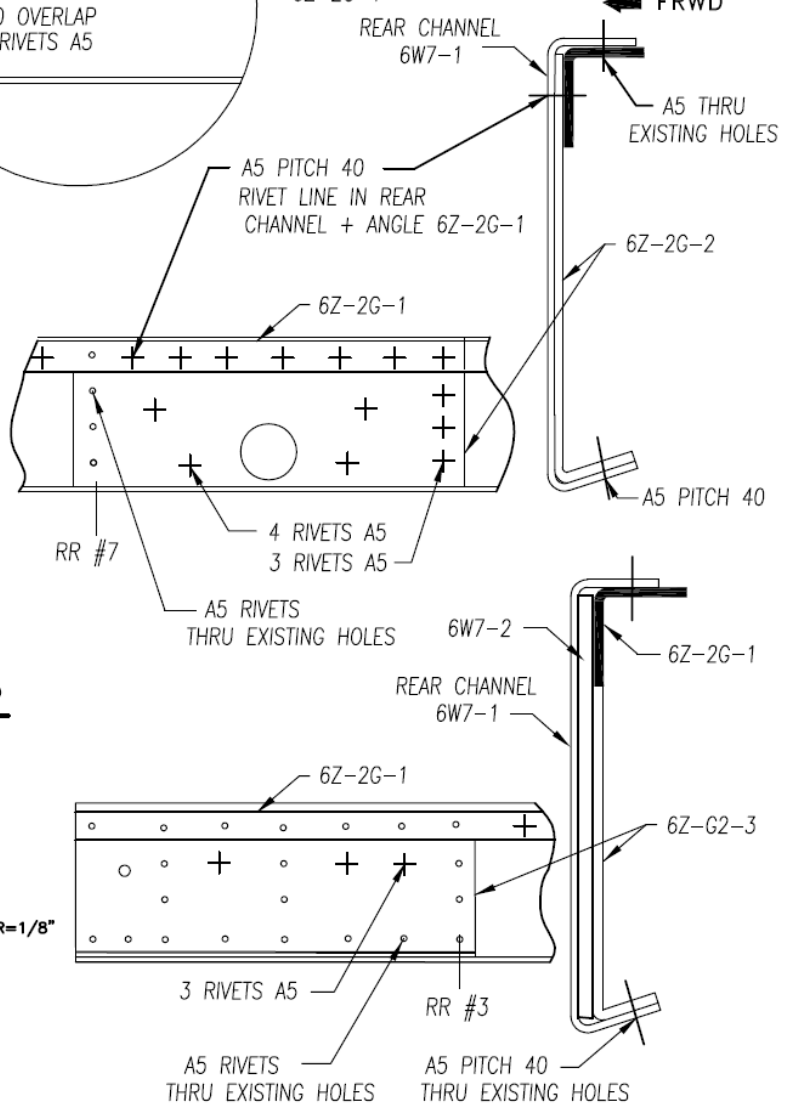
6Z-2G-1 TOP REAR CHANNEL ANGLE
t=.040" 6061-T6 (4 REQ'D)



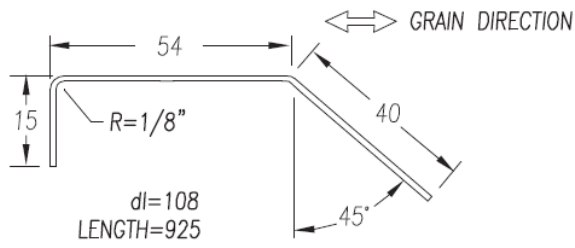
6Z-2G-2 AILERON ROD HOLE DOUBLER
t=.032" 6061-T6 (2 REQ'D)



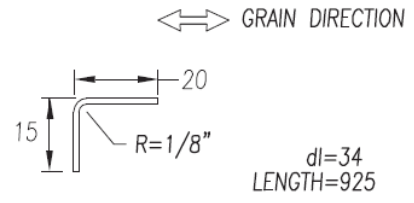
6Z-2G-3 REAR CHANNEL DOUBLER
t=.040" 6061-T6 (2 REQ'D)



ZODIAC CH 601 XL / 650	Rear Channel Upgrades	6Z-2G
<small>Copyright © 2009 CHRIS HEINTZ</small>		<small>DATE: 10 DEC 2009</small>

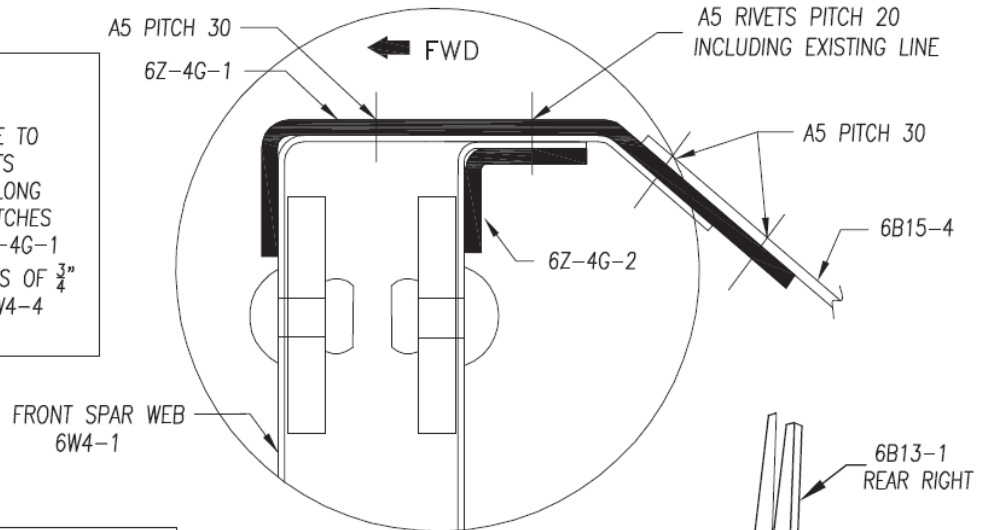


6Z-4G-1 CENTER SPAR TOP DOUBLER
t=.063" 6061-T6 (1 REQ'D)

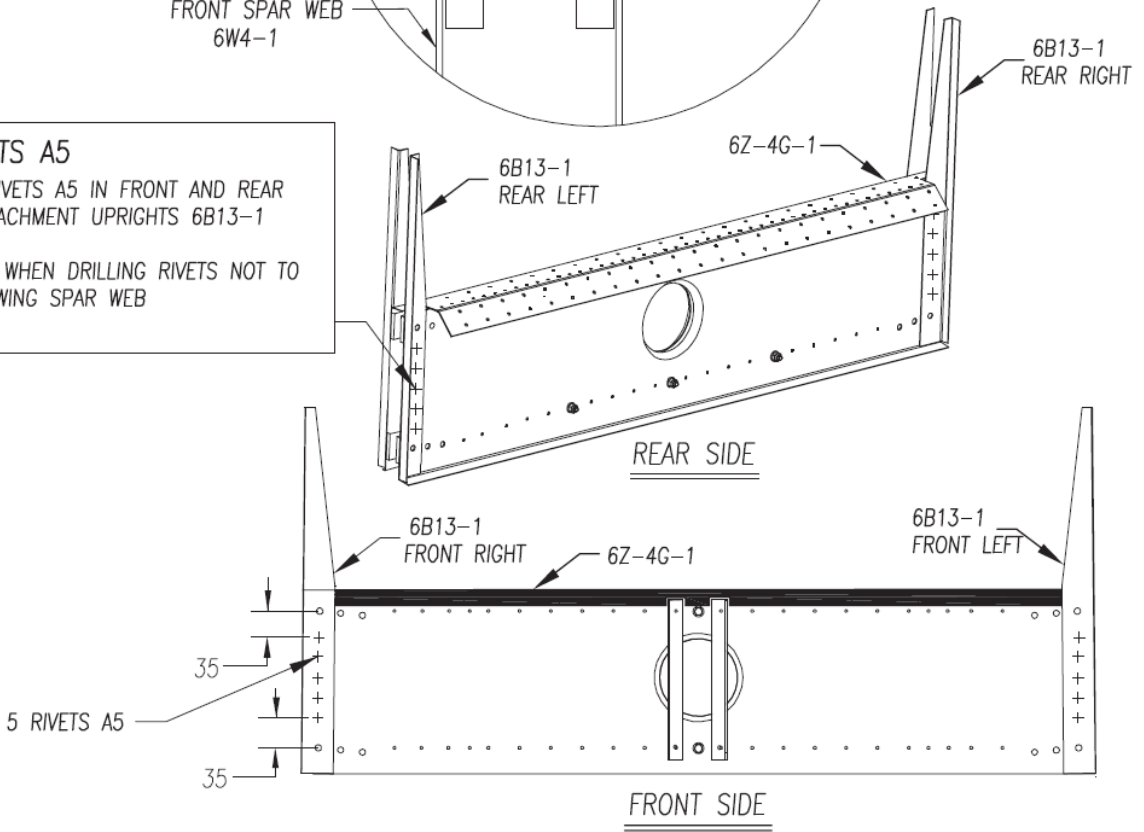


6Z-4G-2 SEAT FRONT ANGLE
t=.063" 6061-T6 (1 REQ'D)

6Z-4G-1
REMOVE CENTER CONSOLE TO DRILL OUT EXISTING RIVETS ON TOP OF SPAR AND ALONG FRONT OF SEAT. CUT NOTCHES IN FRONT FLANGE OF 6Z-4G-1 TO MAKE ROOM FOR ENDS OF 3/4" EXTRUSIONS UPRIGHTS 6W4-4

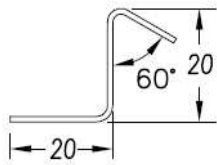
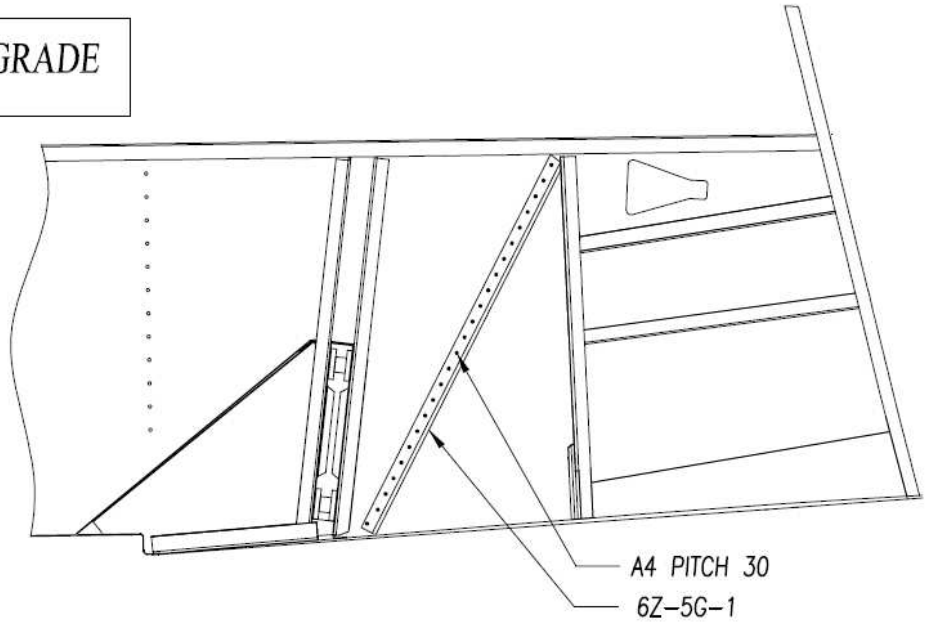


5 RIVETS A5
ADD 5 RIVETS A5 IN FRONT AND REAR WING ATTACHMENT UPRIGHTS 6B13-1
CAUTION: WHEN DRILLING RIVETS NOT TO DAMAGE WING SPAR WEB



ZODIAC CH 601 XL / 650E	ULM Fuselage Upgrades	6Z-4G
	Copyright© 2009 CHRIS HEINTZ	DATE: 30 NOV 2009

ULM FUSELAGE UPGRADE



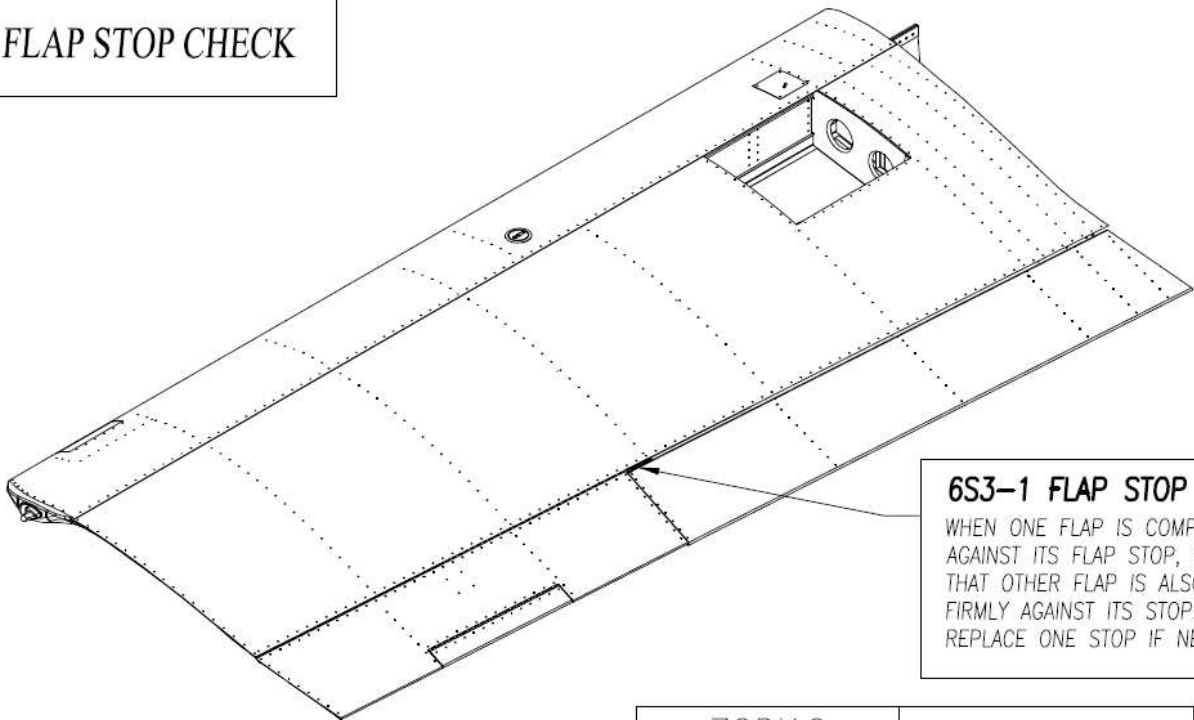
LENGTH=4FT TRIM TO FIT

6Z-5G-1 **STANDARD Z ANGLE**
 t=.025" 6061-T6 (1 REQ'D)

6Z-5G-1
 ADD A Z ANGLE A4 RIVETS PITCH 30
 SET RIVETS ABOVE WING FROM THE OUTSIDE;
 SET REMAINING RIVETS FROM INSIDE CABIN.

Actual conditions may vary slightly. Rivets that interfere with strap and/or strap cover of ballistic recovery system may be left out.

FLAP STOP CHECK



6S3-1 FLAP STOP
 WHEN ONE FLAP IS COMPRESSED AGAINST ITS FLAP STOP, CHECK THAT OTHER FLAP IS ALSO PUSHED FIRMLY AGAINST ITS STOP. REPLACE ONE STOP IF NECESSARY.

ZODIAC CH 601 XL / 650	ULM Fuselage Upgrades Flap Stop Check <small>Copyright© 2009 CHRIS HEINTZ</small>	6Z-5G <small>DATE: 22 FEB 2010</small>
---------------------------	---	---